

说明书

CELL SPECIFICATION

细胞名称：小鼠胚胎成纤维细胞3T3-Swiss albino

货号：JY466

细胞介绍

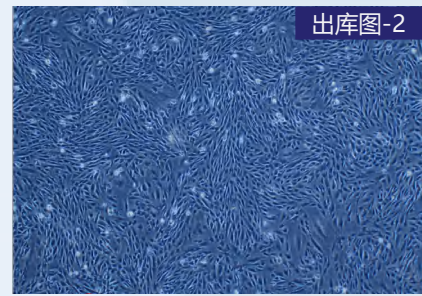
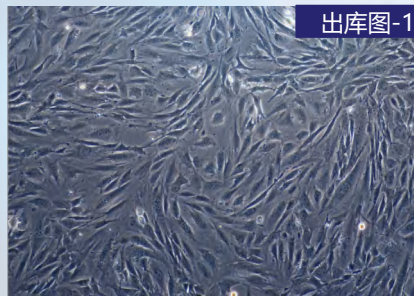
项目	详情
种属	小鼠
组织来源	胚胎，成纤维细胞
生长特征	成纤维细胞样；贴壁生长；倍增时间：~40h
培养条件	空气：95%；二氧化碳：5%；温度：37℃；培养箱湿度：70%-80%
冻存条件	无血清冻存液（JY-H040）或90%FBS，DMSO10%（梯度降温）
完全培养基配置	DMEM培养基；10%胎牛血清；1%双抗
传代比例	1:2传代，消化1-2分钟；0.25%胰蛋白酶（含0.02%EDTA）
细胞培养瓶	建议用T25培养瓶或6cm培养皿
细胞简介	3T3细胞株是1962年Todaro G和Green H从分离的瑞士小鼠胚胎中建立的；该细胞的生长受接触性抑制，汇合状态的单层细胞密度为40000个细胞/平方厘米；检测结果显示该细胞鼠痘病毒阴性；在塑料瓶中生长较好，在某些玻璃表面上可能状态不佳；细胞生长饱和时其密度可以达到约50000 cells/cm ² 。
保藏机构	ATCC; CCL-92
产品使用	仅限于科学研究，不可作为动物或人类疾病的治疗产品使用。

细胞检测数据

检测项目	检测结果	检测项目	检测结果
生长特性	贴壁生长	细胞形态	成纤维细胞样
细胞密度	80%	细胞活力	>95%
支原体	有口 无 <input checked="" type="checkbox"/>	细菌	有口 无 <input checked="" type="checkbox"/>
真菌	有口 无 <input checked="" type="checkbox"/>	STR	匹配

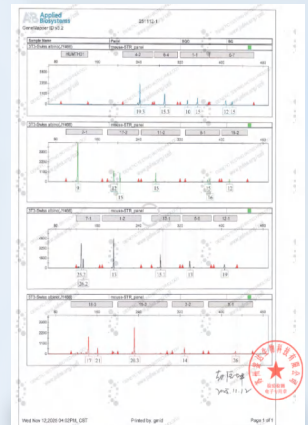
出库图参考

出库图-1 出库图-2



STR 鉴定结果

Test Results for Submitted Sample		ExPASy Reference Database Profile	
Loci	Query Profile: 3T3-Swiss albino (JY466)	Database Profile: 3T3-Swiss albino	
TH01(Human)	-	-	-
4-2	19.3	19.3	
6-4	15.3	15.3	
1-1	10	10	15
6-7	12	12	15
2-1	9	9	
17-2	12	12	15
11-2	15	15	
8-1	15	15	16
19-2	12	12	
7-1	25.2	25.2	29
1-2	13	13	
13-1	15	15.1	
5-5	13	13	15
12-1	19	19	
18-3	17	17	21
15-3	20.3	20.3	
3-2	14	14	
X-1	26	26	27



引用瑾原文献参考

Quality control of Platycodon grandiflorum (Jacq.) A. DC. based on value chains and food chain analysis

IF: 13.2

期刊: Scientific Reports

DOI: S41598-023-41013-8

引用产品: 人肺癌细胞A549



文献奖励活动说明

参与资格 凡在2024年7月1日之后发表SCI期刊论文的客户，只要在文中明确标注使用了瑾原生物的产品，即可申请本项奖励。

引用 shanghaijinyuan

贴壁细胞的复苏、传代、冻存步骤

▶ 贴壁细胞复苏: 从液氮罐中或-80℃冰箱中查找到需要复苏的细胞，水浴锅提前打开预热 37℃。

- 1、将含有1mL细胞悬液的冻存管在37℃水浴锅中迅速摇晃解冻;
- 2、加入到含4-6mL完全培养基的离心管中混匀;
- 3、1000rpm离心5min后弃去上清液，使用5ml 完全培养基重悬细胞后接种于 T25 培养瓶或 6cm 皿中，培养过夜，第二天显微镜下观察细胞生长情况。

▶ 贴壁细胞传代: 如果细胞密度达 80%-90%，即可进行传代培养。

- 1、弃去培养上清液，用不含钙、镁离子的 PBS 润洗细胞1-2 次;
- 2、加入1ml 0.25%含EDTA的胰酶，轻轻晃动培养瓶使之浸润所有细胞，置于37℃培养箱中消化2-3min，然后在显微镜下观察细胞消化情况，若大部分细胞变圆并脱落，迅速拿回操作台，加3ml含10%血清的完全培养基终止消化;
- 3、吸出瓶内所有悬液至离心管1000rpm离心3-5min，离心后去除上清，补加1-2mL完全培养基后吹匀;
- 4、按照1: 2的比例分到新的培养皿中或者培养瓶中，每瓶再补加4ml完全培养基，共5ml。

▶ 贴壁细胞冻存:

- 1、镜下观察细胞密度达到80%-90%即可冻存，一般细胞的推荐冻存密度为 $1 \times 10^6 \sim 1 \times 10^7$ 个/ml;
- 2、前部分和传代方式一样，细胞消化离心后去掉上清，用1ml配制好的冻存液重悬细胞。
- 3、将细胞分配到冻存管中，标注好名称、代数、日期等信息。
- 4、如使用的是无血清冻存液可直接放-80℃冰箱过夜后可转入液氮罐中长期保存。

*如使用的是程序冻存液，需要梯度降温法进行处理。

售后无忧——无责售后

如您在使用瑾原产品的过程中，遇到任何问题，都可以随时拨打技术人员电话或添加技术人员微信，我们将在第一时间为您解决。

● 售后服务电话: 180-4986-4459

● 细胞收货操作视频与细胞复苏操作视频



售后服务微信



售后服务QQ



贴壁细胞收货注意事项



细胞复苏步骤



悬浮细胞收货注意事项